



**SCAUSO S.R.L.**

FUERZA Y PRECISION

# Catálogo

de productos.



Av. Presidente Perón 3091



Argentina (0353) 4530088



info@scauso.com.ar

**INSUMOS IND.**





## Nuestra Empresa

Fundada en 1993 esta empresa pujante y emprendedora ha ganado su prestigio y liderazgo a través de un trabajo arduo y constante de todo nuestro equipo de colaboradores

Somos una Empresa comprometida a ofrecer una muy variada línea de productos, servicios y soluciones dentro de las áreas de la Oleohidráulica y la Neumática, representando a prestigiosas marcas nacionales e internacionales.

Un grupo humano altamente capacitado, un cordial asesoramiento y una rápida respuesta caracterizan a nuestra Empresa.

Grandes marcas nacionales e internacionales nos eligen como su representante exclusivo por nuestra conducta y vocación a la venta de productos



## Productos y servicios

Nos dedicamos a la comercialización y fabricación de insumos hidráulicos, neumáticos y para la automatización industrial.

[www.scauso.com](http://www.scauso.com)



# 04 **Contenido.** *insumos industriales*

## **4.01** Válvulas

---

Electroválvulas .....	07-08
Esféricas .....	09-12
Mariposa .....	13
Globo .....	14
Esclusa .....	14
Aguja .....	15
Reductora .....	15
Asiento inclinado .....	16
Alivio de presión .....	16
Flotador .....	16
Retención .....	17-18

**GENEBRE**

## **4.02** Actuadores

---

Eléctrico .....	21
Neumático .....	21

## **4.03** Filtros

---

Filtros .....	25
Trampa termodinámica .....	26
Purgador .....	26

## **4.04** Bridas

---

Roscada .....	29
Para soldar .....	29



## 4.05 Válvulas

---

Electroválvulas .....	33-34
Asiento inclinado .....	34
Temporizador .....	35

## 4.06 Filtros

---

Filtros .....	39
---------------	----

## 4.07 Conexiones

---

Conexiones GENEBRE .....	43-45
Conexiones de bronce .....	46-53

## 4.08 Medición

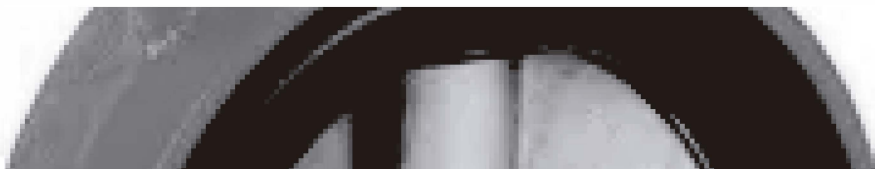
---

Manómetros .....	57-60
Presostatos .....	60
Condensadores .....	60
Termómetros .....	61
Sellos químicos .....	61

## 4.09 Fijación

---

Abrazaderas .....	65-66
Precintos .....	66
Cinta teflón .....	66



**SCAUSO S.R.L.**  
FUERZA Y PRECISION

01

# Válvulas GENEBRE

Electroválvulas  
Esféricas  
Mariposa  
Globo  
Esclusa  
Aguja  
Reductora  
Asiento inclinado  
Alivio de presión  
Flotador  
Retención



# ELECTROVÁLVULAS

## 4010 - 2 Vías - $\Omega/C$ Acc Mixta

Alimentación:  
12V DC - 24V DC - 12V AC - 24V AC -  
48V AC - 110V AC 220V AC - 240V AC  
380V AC



Código	Rosca
4010 03	3/8"
4010 04	1/2"
4010 05	3/4"
4010 06	1"
4010 07	1 1/4"
4010 08	1 1/2"
4010 09	2"

## 4020 - 2 Vías - $\Omega/C$ Acc Indirecta

Alimentación:  
12V DC - 24V DC - 12V AC - 24V AC -  
48V AC - 110V AC- 220V AC - 240V AC  
380V AC



Código	Rosca
4020 03	3/8"
4020 04	1/2"
4020 05	3/4"
4020 06	1"
4020 07	1 1/4"
4020 08	1 1/2"
4020 09	2"

## 4030 - 2 Vías - $\Omega/C$ Acc Directa

Alimentación:  
12V DC- 24V DC -12V AC- 24V AC -  
48V AC - 110V AC 220V AC - 240V AC  
380V AC



Código	Rosca
4010 01	1/8"
4010 02	1/4"

## 4041 - 2 Vías - $\Omega/A$ Acc Directa

Alimentación:  
12V DC - 24V DC- 12V AC - 24V AC -  
48V AC - 110V AC 220V AC - 240V AC  
380V AC



Código	Rosca
4041 01	1/8"
4041 02	1/4"

## 4425 - 2 Vías - $\Omega/C$ Vapor

Alimentación:  
12V DC - 24V DC - 12V AC - 24V AC - 110V  
AC -220V AC - 380V AC



Código	Rosca
4425 04	1/2"
4425 05	3/4"
4425 06	1"

## 4330 - 3 Vías - $\Omega/C$ Acc Directa

Alimentación:  
12V DC - 24V DC - 12V AC - 24V AC -  
48V AC - 110V AC 220V AC - 240V AC  
380V AC



Código	Paso int.	Paso sup.
4330 00	Ø1,5 mm	Ø2,5 mm



**4324 - 3 Vías -  $\Omega$ /C**

**Acc Directa**

Alimentación:

12V DC - 24V DC - 48V DC 12V AC -  
24V AC - 48V AC - 110V AC - 220V AC -  
240V AC- 380V AC



Código	Rosca
4324 01	1/8"
4324 02	1/4"

**4519 - 5 Vías -  $\Omega$ /C**

Alimentación:

12V DC - 24V DC - 12V AC - 24V AC -  
48V AC - 110V AC - 220V AC



Código	Rosca
4519 02	1/4" GAS

**BOBINAS**

**4805**



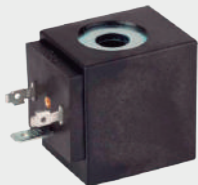
Código	Potencia	Temperatura	Corriente
4805 12VDC	7W	-20°C +60°C	Continua
4805 24VDC	5W	-10°C +40°C	Continua
4805 24VAC	11 VA	-20°C +60°C	Alternativa
4805 110VAC	10 VA	-10°C +40°C	Alternativa
4805 220VAC	10 VA	-10°C +40°C	Alternativa

**Conector - 4801**



Código	Potencia
4801 05	5W
4801 08	8W

**4808**



Código	Potencia	Temperatura	Corriente
4808 12VDC	8W	-10°C +40°C	Continua
4808 24VDC	8W	-10°C +40°C	Continua
4808 12VAC	14,5 VA	-10°C +40°C	Alternativa
4808 24VAC	14,5 VA	-10°C +40°C	Alternativa
4808 48VAC	15 VA	-20°C +60°C	Alternativa
4808 48VDC	10W	-20°C +60°C	Continua
4808 110VAC	14,5 VA	-10°C +40°C	Alternativa
4808 220VAC	14,5 VA	-10°C +40°C	Alternativa
4808 380VAC	14,5 VA	-10°C +40°C	Alternativa

**4814**



Código	Potencia	Temperatura	Corriente
4814 12VDC	14W	-20°C +60°C	Continua
4814 24VDC	14W	-20°C +60°C	Continua
4814 24VAC	26 VA	-20°C +60°C	Alternativa
4814 48VAC	23 VA	-20°C +60°C	Alternativa
4814 110VAC	23 VA	-20°C +60°C	Alternativa
4814 220VAC	27 VA	-20°C +60°C	Alternativa

# ESFÉRICAS

## Inoxidable 2 piezas palomilla

Hembra - Hembra



Código	Rosca
2009 02	1/4"
2009 03	3/8"
2009 04	1/2"
2009 05	3/4"
2009 06	1"

## Inoxidable 2 piezas palomilla

Macho - Hembra



Código	Rosca
2010 02	1/4"
2010 03	3/8"
2010 04	1/2"
2010 05	3/4"
2010 06	1"

## Inoxidable paso total 3 piezas Para soldar



Código	Rosca
2027 02	1/4"
2027 03	3/8"
2027 04	1/2"
2027 05	3/4"
2027 06	1"
2027 07	1 1/4"
2027 08	1 1/2"
2027 09	2"
2027 10	2 1/2"
2027 11	3"
2027 12	4"

## Inoxidable paso total 3 piezas Roscada

Con opción puntas en grafito para vapor



Código	Rosca
2025 02	1/4"
2025 03	3/8"
2025 04	1/2"
2025 05	3/4"
2025 06	1"
2025 07	1 1/4"
2025 08	1 1/2"
2025 09	2"
2025 10	2 1/2"
2025 11	3"
2025 12	4"

## Acero carbono paso total 3 piezas - Rosca BSP



Código	Rosca BSP
2034 02	1/4"
2034 03	3/8"
2034 04	1/2"
2034 05	3/4"
2034 06	1"
2034 07	1 1/4"
2034 08	1 1/2"
2034 09	2"
2034 10	2 1/2"
2034 11	3"
2034 12	4"

## Acero carbono paso total 3 piezas - Rosca NPT



Código	Rosca NPT
2034N 02	1/4"
2034N 03	3/8"
2034N 04	1/2"
2034N 05	3/4"
2034N 06	1"
2034N 07	1 1/4"
2034N 08	1 1/2"
2034N 09	2"
2034N 10	2 1/2"
2034N 11	3"
2034N 12	4"

**Inoxidable paso total  
2 piezas**



Código	Rosca
2014 02	1/4"
2014 03	3/8"
2014 04	1/2"
2014 05	3/4"
2014 06	1"
2014 07	1 1/4"
2014 08	1 1/2"
2014 09	2"
2014 10	2 1/2"
2014 11	3"

**Inoxidable paso total  
brida ANSI S-150**



Código	Brida ANSI 150
2528A	1/2"
2528A	3/4"
2528A	1"
2528A	1 1/4"
2528A	1 1/2"
2528A	2"
2528A	2 1/2"
2528A	3"
2528A	4"
2528A	6"
2528A	8"

**Inoxidable paso total  
brida DIN**



Código	Brida DIN PN-40
2528 04	1/2"
2528 05	3/4"
2528 06	1"
2528 07	1 1/4"
2528 08	1 1/2"
2528 09	2"
2528 10	2 1/2"
2528 11	3"
2528 12	4"
2528 13	5"
2528 14	6"
2528 16	8"

**Acero carbono paso total  
brida ANSI S-150**



Código	Brida ANSI 150
2526A 04	1/2"
2526A 05	3/4"
2526A 06	1"
2526A 07	1 1/4"
2526A 08	1 1/2"
2526A 09	2"
2526A 10	2 1/2"
2526A 11	3"
2526A 12	4"
2526A 14	6"

**Bronce de esfera mini,  
palanca azul**

Hembra - Hembra



Código	Rosca
3096 01	1/8"
3096 02	1/4"
3096 03	3/8"
3096 04	1/2"
3096 05	3/4"

**Bronce de esfera mini,  
palanca azul**

Macho - Hembra



Código	Rosca
3097 01	1/8"
3097 02	1/4"
3097 03	3/8"
3097 04	1/2"
3097 05	3/4"

**Acero carbono 3 vías  
tipo " L "**



Código	Rosca BSP
3070 04	1/2"
3070 05	3/4"
3070 06	1"
3070 07	1 1/4"
3070 08	1 1/2"
3070 09	2"

**Acero carbono 3 vías  
tipo " T "**



Código	Rosca BSP
3070 04	1/2"
3070 05	3/4"
3070 06	1"
3070 07	1 1/4"
3070 08	1 1/2"
3070 09	2"

**Inoxidable 3 vías tipo " T "**



Código	Rosca
2041 02	1/4"
2041 03	3/8"
2041 04	1/2"
2041 05	3/4"
2041 06	1"
2041 07	1 1/4"
2041 08	1 1/2"
2041 09	2"
2041 10	2 1/2"

**Inoxidable 3 vías tipo " L "**



Código	Rosca
2040 02	1/4"
2040 03	3/8"
2040 04	1/2"
2040 05	3/4"
2040 06	1"
2040 07	1 1/4"
2040 08	1 1/2"
2040 09	2"
2040 10	2 1/2"

**Bronce con accionamiento  
a palomilla**

Hembra - Hembra



Código	Rosca
3035 02	1/4"
3035 03	3/8"
3035 04	1/2"
3035 05	3/4"
3035 06	1"

**Bronce con accionamiento  
a palomilla**

Macho - Hembra



Código	Rosca
3036 02	1/4"
3036 03	3/8"
3036 04	1/2"
3036 05	3/4"
3036 06	1"

### Bronce paso total

Hembra - Hembra



Código	Rosca
3029 02	1/4"
3029 03	3/8"
3029 04	1/2"
3029 05	3/4"
3029 06	1"
3029 07	1 1/4"
3029 08	1 1/2"
3029 09	2"
3029 10	2 1/2"
3029 11	3"
3029 12	4"

### Bronce paso reducido

Hembra - Hembra



Código	Rosca
3028 02	1/4"
3028 03	3/8"
3028 04	1/2"
3028 05	3/4"
3028 06	1"
3028 07	1 1/4"
3028 08	1 1/2"
3028 09	2"
3028 10	2 1/2"
3028 11	3"
3028 12	4"

# MARIPOSA

## Válvula de mariposa tipo wafer

Cuerpo de fundición - Sellos en BUÑA



Código	Paso
2109B 09	2"
2109B 10	2 1/2"
2109B 11	3"
2109B 12	4"
2109B 13	5"
2109B 14	6"
2109B 16	8"
2109B 18	10"
2109B 20	12"
2109B 22	14"
2109B 24	16"
2109B 26	18"
2109B 28	20"
2109B 32	24"

## Válvula de mariposa tipo wafer

Cuerpo de fundición - Sellos PTFE



Código	Paso
2109 09	2"
2109 10	2 1/2"
2109 11	3"
2109 12	4"
2109 13	5"
2109 14	6"
2109 16	8"
2109 18	10"
2109 20	12"
2109 22	14"
2109 24	16"
2109 26	18"
2109 28	20"

## Mariposa tipo wafer

Cuerpo bipartido de Acero Inoxidable



Código	Paso
2104 09	2"
2104 10	2 1/2"
2104 11	3"
2104 12	4"
2104 13	5"
2104 14	6"
2104 16	8"

## Mariposa tipo wafer

Cuerpo bipartido de Fundición nodular



Código	Paso
21XX 09	2"
21XX 10	2 1/2"
21XX 11	3"
21XX 12	4"
21XX 13	5"
21XX 14	6"
21XX 16	8"

XX= 01 - PTFE  
XX= 09 - EPDM  
XX= 09B - BUÑA

## Mariposa tipo LUG

Cuerpo de Fundición nodular



Código	Paso
2108A 09	2"
2108A 10	2 1/2"
2108A 11	3"
2108A 12	4"
2108A 13	5"
2108A 14	6"
2108A 16	8"
2108A 18	10"
2108A 20	12"
2108A 22	14"
2108A 24	16"
2108A 26	18"
2108A 28	20"

# GLOBO

## Globo extremos roscados

Acero Inoxidable



Código	Brida PN16
2230 04	1/2"
2230 05	3/4"
2230 06	1"
2230 07	1 1/4"
2230 08	1 1/2"
2230 09	2"

## Válvula de Globo con Fuelle

Acero al Carbono



Código	Brida PN16
2231 04	1/2"
2231 05	3/4"
2231 06	1"
2231 07	1 1/4"
2231 08	1 1/2"
2231 09	2"
2231 10	2 1/2"
2231 11	3"
2231 12	4"
2231 13	5"
2231 14	6"
2231 16	8"

## Compuerta con extremos bridados

Acero Forjado



Código	Brida PN16
2232A 04	1/2"
2232A 05	3/4"
2232A 06	1"
2232A 07	1 1/4"
2232A 08	1 1/2"
2232A 09	2"

# ESCLUSA

## Válvula de compuerta latón

Cuerpo en latón



Código	Rosca
3220 04	1/2"
3220 05	3/4"
3220 06	1"
3220 07	1 1/4"
3220 08	1 1/2"
3220 09	2"
3220 10	2 1/2"
3220 11	3"
3220 12	4"

## Compuerta con cierre de EPDM

Fundición nodular



Código	Rosca
2102 09	2"
2102 10	2 1/2"
2102 11	3"
2102 12	4"
2102 13	5"
2102 14	6"
2102 16	8"
2102 18	10"
2102 20	12"

## Compuerta extremos roscados

Acero Inoxidable



Código	Rosca
2220 04	1/2"
2220 05	3/4"
2220 06	1"
2220 07	1 1/4"
2220 08	1 1/2"
2220 09	2"

# AGUJA

## Válvula de aguja extremos roscados

Acero carbono ASTM A105 - Extremos H-H



Código	Rosca GAS
2221 02	1/4"
2221 03	3/8"
2221 04	1/2"
2221 05	3/4"
2221 06	1"

## Válvula de aguja extremos roscados

Acero inoxidable - Extremos H-H



Código	Rosca
2223 02	1/4"
2223 03	3/8"
2223 04	1/2"
2223 05	3/4"
2223 06	1"
2223 07	1 1/4"
2223 08	1 1/2"
2223 09	2"

# REDUCTORA

## De presión para vapor

Cuerpo bronce



Código	Rosca
2280 04	1/2"
2280 05	3/4"
2280 06	1"

## De presión para vapor

Acero Inoxidable



Código	Rosca
2281 04	1/2"
2281 05	3/4"
2281 06	1"

## De presión a pistón REDUX GE

Latón, acabado niquelado



Código	Rosca
3318 04	1/2"
3318 05	3/4"
3318 06	1"
3318 07	1 1/4"
3318 08	1 1/2"
3318 09	2"
3318 10	2 1/2"
3318 11	3"
3318 12	4"

Válvulas

1.



## ASIENTO INCLINADO

## ALIVIO DE PRESIÓN

### Con actuador simple efecto

Acero inoxidable



Código	Rosca
5060 04	1/2"
5060 05	3/4"
5060 06	1"
5060 07	1 1/4"
5060 08	1 1/2"
5060 09	2"

### Con escape conducido

Latón



Código	Rosca
3190 03	3/8"
3190 04	1/2"
3190 05	3/4"
3190 06	1"
3190 07	1 1/4"
3190 08	1 1/2"
3190 09	2"
3190 10	2 1/2"
3190 11	3"
3190 12	4"

## FLOTADOR

### Boya esférica

Acero inoxidable



Código	Diámetro
2852 060	060 mm
2852 090	090 mm
2852 110	110 mm
2852 160	160 mm
2852 200	200 mm
2852 320	320 mm
2852 400	400 mm

### V. Flotador s/ boya

Acero inoxidable



Código	Rosca
2856 03	3/8"
2856 04	1/2"
2856 05	3/4"
2856 06	1"
2856 07	1 1/4"
2856 08	1 1/2"
2856 09	2"
2856 10	2 1/2"
2856 11	3"
2856 12	4"

# RETENCIÓN

## Tipo wafer de simple disco

Montaje entre bridas



Código	DIN PN10/16
2406 08	1 1/2"
2406 09	2"
2406 10	2 1/2"
2406 11	3"
2406 12	4"
2406 13	5"
2406 14	6"
2406 16	8"
2406 18	10"
2406 20	12"

## A disco tipo wafer

Montaje entre bridas



Código	DIN PN-10/16/25/40
2415 04	1/2"
2415 05	3/4"
2415 06	1"
2415 07	1 1/4"
2415 08	1 1/2"
2415 09	2"
2415 10	2 1/2"
2415 11	3"
2415 12	4"
2415 13	5"
2415 14	6"
2415 16	8"

## Tipo wafer doble disco

Acero inoxidable



Código	Rosca ANSI 150
2402 09	2"
2402 10	2 1/2"
2402 11	3"
2402 12	4"
2402 13	5"
2402 14	6"
2402 16	8"
2402 18	10"
2402 20	12"

## Tipo wafer de doble disco

Construcción en fundición



Código	Rosca ANSI 150
2401 09	2"
2401 10	2 1/2"
2401 11	3"
2401 12	4"
2401 13	5"
2401 14	6"
2401 16	8"
2401 18	10"
2401 20	12"

## A clapeta oscilante extremos roscados

Acero inoxidable



Código	Rosca
2430 04	1/2"
2430 05	3/4"
2430 06	1"
2430 07	1 1/4"
2430 08	1 1/2"
2430 09	2"

## A bola extremos bridados

Fundición modular



Código	Brida DIN PN-16
2453 09	2"
2453 10	1/2"
2453 11	3"
2453 12	4"
2453 13	5"
2453 14	6"
2453 16	8"
2453 18	10"

### Válvula de retención REGE

Latón forjado



Código	Rosca BSP
3121 04	1/2"
3121 05	3/4"
3121 06	1"
3121 07	1 1/4"
3121 08	1 1/2"
3121 09	2"
3121 10	2 1/2"
3121 11	3"
3121 12	4"

### A disco extremos roscados

Acero Inoxidable



Código	Rosca ISO 228-1
2440 02	1/4"
2440 03	3/8"
2440 04	1/2"
2440 05	3/4"
2440 06	1"
2440 07	1 1/4"
2440 08	1 1/2"
2440 09	2"
2440 10	2 1/2"

### Pistón Clase 800 extremos roscados

Acero forjado



Código	Rosca NPT
22340 04	1/2"
22340 05	3/4"
22340 06	1"
22340 07	1 1/4"
22340 08	1 1/2"
22340 09	2"

### A disco extremos roscados

Acero inoxidable



Código	Rosca NPT
24160 02	1/4"
24160 03	3/8"
24160 04	1/2"
24160 05	3/4"
24160 06	1"
24160 07	1 1/4"
24160 08	1 1/2"
24160 09	2"



Eléctrico  
Neumático



# ACTUADORES

## Actuador eléctrico

Alimentación eléctrica: 24DC-240AC



Código	Fijación ISO 5211
5803 47	F03/04/05
5803 48	F05/07
5803 51	F03/04/05
5803 52	F05/07
5803 53	F07/10
5803 54	F07/10

## Actuador neumático

2 BAR - Namur 1/4



Código	Modo de trabajo
5800 120	Doble efecto
5800 122	Doble efecto
5800 124	Simple efecto
5800 126	Simple efecto
5800 128	Doble efecto
5800 132	Simple efecto
5800 134	Simple efecto
5800 136	Simple efecto
5800 138	Doble efecto
5800 140	Simple efecto
5800 142	Doble efecto
5800 144	Simple efecto
5800 148	Simple efecto
5800 150	Doble efecto
5800 154	Simple efecto
5800 158	Doble efecto
5800 160	Simple efecto
5800 162	Doble efecto
5800 164	Simple efecto
5800 168	Simple efecto
5800 170	Doble efecto
5800 172	Simple efecto
5800 174	Doble efecto
5800 176	Doble efecto
5800 198	Doble efecto

## Dado de conversión p/ actuador neumático



Código	Material
5012 09 11	Acero
5012 09 14	Acero
5012 11 14	Acero
5012 11 17	Acero
5012 14 17	Acero
5012 17 22	Acero
5012 17 24	Acero
5012 17 30	Acero
5012 27 30	Acero
5012 27 36	Acero
5012 36 46	Acero







Filtros  
Trampas termodinámicas  
Purgador



# FILTROS

## Filtro "Y" extremos roscados

Acero Inoxidable



Código	Rosca
2460 02	1/4"
2460 03	3/8"
2460 04	1/2"
2460 05	3/4"
2460 06	1"
2460 07	1 1/4"
2460 08	1 1/2"
2460 09	2"

## Tipo "Y" colador extremos roscados

Latón



Código	Rosca
3302 04	1/2"
3302 05	3/4"
3302 06	1"
3302 07	1 1/4"
3302 08	1 1/2"
3302 09	2"
3302 10	2 1/2"
3302 11	3"
3302 12	4"

## Filtro "Y" extremos bridados

Fundición Gris



Código	Brida Pñ 16
2458 08	1 1/2"
2458 18	10"

## TRAMPA TERMODINÁMICA

### De vapor termodinámica con filtro

Acero Inoxidable



Código	Rosca
2282 04	1/2"
2282 05	3/4"
2282 06	1"

### Tipo wafer de simple disco

Acero Inoxidable



Código	Rosca
2284 04	1/2"
2284 05	3/4"
2284 06	1"

## PURGADOR

### De boya cerrada para vapor

Trampa de vapor en acero al carbono



Código	Rosca BSP
2285 04 045	DN 15
2285 04 100	DN 15
2285 05 045	DN 20
2285 05 100	DN 20
2285 06 045	DN 25
2285 06 100	DN 25

### De boya cerrada para vapor

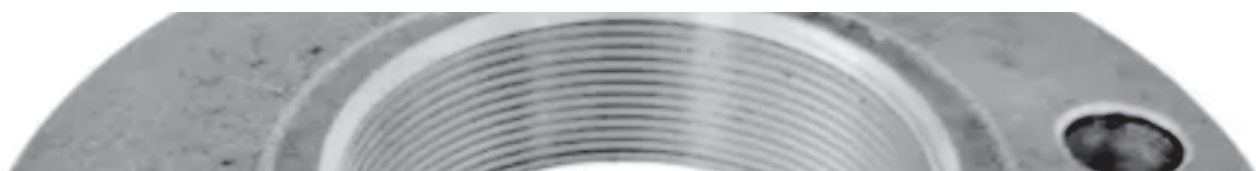
Alta capacidad descarga  
DN25: Asiento simple  
DN40-50: Asiento doble



Código	Brida EN
228706 045	DN 25
2287 06 100	DN 25
2287 08 045	DN 40
2287 08 100	DN 40
2287 09 045	DN 50
2287 09 100	DN 50



Roscada  
Para soldar



# BRIDAS - ANSI - SERIE 150

## Roscada



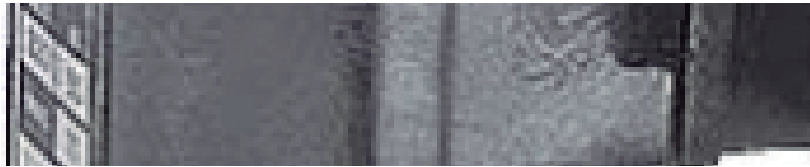
Código	Rosca BSP
BDA-R-1/2	1/2"
BDA-R-3/4	3/4"
BDA-R-1	1"
BDA-R-1 1/4	1 1/4"
BDA-R-1 1/2	1 1/2"
BDA-R-2	2"
BDA-R-2 1/2	2 1/2"
BDA-R-3	3"
BDA-R-3 1/2	3 1/2"
BDA-R-4	4"
BDA-R-6	6"
BDA-R-8	8"
BDA-R-10	10"
BDA-R-12	12"

## Para soldar



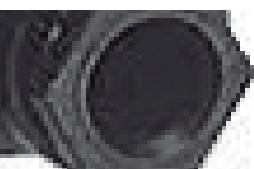
Código	O paso
BDA-S-1/2	1/2"
BDA-S-3/4	3/4"
BDA-S-1	1"
BDA-S-1 1/4	1 1/4"
BDA-S-1 1/2	1 1/2"
BDA-S-2	2"
BDA-S-2 1/2	2 1/2"
BDA-S-3	3"
BDA-S-3 1/2	3 1/2"
BDA-S-4	4"
BDA-S-6	6"
BDA-S-8	8"
BDA-S-10	10"
BDA-S-12	12"







Electroválvulas  
Temporizador  
Asiento Inclinado



# ELECTROVÁLVULAS

## Electroválvulas: uso general

Serie 1335



Código	Rosca
11335BA3	NC 3/8"
1335BA3INA	NA 3/8"
1335BA4	NC 1/2"
1335BA4A	NC 3/8"
1335BA4INA	NA 1/2"
1335BA6	NC 3/4"
1335BA6INA	NA 3/4"

## Electroválvulas: uso general

Serie 1342



Código	Rosca
1342BA08	NC 1"
1342BA12	NC 1 1/2"
1342BT06	NC 3/4"
1342BT08	NC 1"
1342BT12	NC 1 1/2"

## Electroválvulas: uso general

Serie 2036



Código	Rosca
2036BA03	NC 3/8"
2036BA04	NC 1/2"
2036BA06	NC 3/4"
2036BA08	NC 1"
2036BT04	NC 1/2"
2036BT06	NC 3/4"
2036BV04	NC 1/2"

## Electroválvulas: gas natural

Serie 1330



Código	Rosca
1330LA04	NC 1/4"
1330LA06	NC 3/8"
1330LA08	NC 1/2"
1330LA04R	NC 3/4"

## Electroválvulas: gas natural

Serie 2030



Código	Rosca
2030LA08	NC 1"
2030LA10	NC 1 1/4"

## Electroválvulas: refrigeración

Serie 1343 - Brida para soldar



Código	O	Rosca
1343AT1	14	1/2"
1343AT3	14	1/2"
1343AT34	19	3/4"
1343AT4	19	3/4"
1343AT5	26	1"
1343AT6	26	1"
1343AT7	32	1"

**Electroválvulas:  
filtro de manga**

Serie 3073



Código	Rosca
3073LA12S	1 1/2"
3073LH06S	3/4"
3073LH08S	1"

**Electroválvulas: microválvula**

Serie 2026



Código	Rosca
2026BA122	NC 1/4"
2026BA171	NC 1/8"
2026BA172	NC 1/4"
2026BA222	NC 1/4"
2026BA302	NC 1/4"
2026BA402	NC 1/4"
2026BB302	NC 1/4"

**ASIENTO INCLINADO**



Código	Rosca
3010IT08-63SS	1"
3010IT04-50S	1/2"
3010IT06-50S	3/4"
3010IT08-63S	1"
3010IT10-100S	1 1/4"
3010IT10-63S	1 1/4"
3010IT12-63S	1 1/2"
3010IT12-100S	1 1/2"
3010IT16-100S	2"
3010IT16-63S	2"

# BOBINAS

## Bobina Forma A



Código	Voltage
MH51CZ73 DC	12V
MH57CZ44 AC	24V
MH36C027 DC	24V
MH25C103 AC	110V
MH18C406 AC	220V

## Bobina Forma B



Código	Voltage
GFC022CT DC	12V
GFC032CT AC	24V
GFC085CT DC	24V
GFC720CT DC	110V
GFCB80CT AC	220V

## Bobina Antiexplosiva



Código	Voltage
37946 DC	12V
37954 AC	24V
37939 DC	24V
37928 AC	110V
37913 AC	220V

## Bobina Refrigeración



Código	Voltage
MF51CZ73 DC	12V
MF57CZ44 AC	24V
MF36C027 DC	24V
MF25C110 DC	48V
MF25C103 AC	110V
MF18C406 AC	220V

## FICHAS



Código	Conexión
FICH-CHICA	DIN PG9 MINI
FICH-GRANDE	DIN PG9

## TEMPORIZADOR



Código	Descripción
1398	Electrónico







# FILTROS

## Filtros "Y" de acero inoxidable



Código	Rosca NPT
3059 1104T	1/2"
3059 1106T	3/4"
3059 1108T	1"
3059 1112T	1 1/2"
3059 1116T	2"

## Filtro refrigeración



Código	Rosca	Descripción
134710	1/2"	Conexión modular
134710B04	1/2"	Conexión c/bridas
134720	3/4"	Conexión modular
134720B06	3/4"	Conexión c/bridas
134720B08	1"	Conexión c/bridas
134720B10	1 1/4"	Conexión c/bridas







Conexiones Genebre  
Conexiones de bronce



# CONEXIONES INOXIDABLES

## Cruz H-H



Código	Rosca
0180 02	1/4"
0180 03	3/8"
0180 04	1/2"
0180 05	3/4"
0180 06	1"
0180 07	1 1/4"
0180 08	1 1/2"
0180 09	2"

## Tuerca Hexagonal



Código	Rosca
0312 02	1/4"
0312 03	3/8"
0312 04	1/2"
0312 05	3/4"
0312 06	1"
0312 07	1 1/4"
0312 08	1 1/2"
0312 09	2"

## Tapa



Código	Rosca
0300 02	1/4"
0300 03	3/8"
0300 04	1/2"
0300 05	3/4"
0300 06	1"
0300 07	1 1/4"
0300 08	1 1/2"
0300 09	2"
0300 10	2 1/2"
0300 11	3"
0300 12	4"

## Tapón



Código	Rosca
0290 02	1/4"
0290 03	3/8"
0290 04	1/2"
0290 05	3/4"
0290 06	1"
0290 07	1 1/4"
0290 08	1 1/2"
0290 09	2"
0290 10	2 1/2"
0290 11	3"

## Niple Soldar-M



Código	Rosca
0149 02	1/4"
0149 03	3/8"
0149 04	1/2"
0149 05	3/4"
0149 06	1"
0149 07	1 1/4"
0149 08	1 1/2"
0149 09	2"
0149 10	2 1/2"
0149 11	3"
0149 12	4"

## Niple M-M



Código	Rosca	L
0150 02	1/4"	40
0150 03	3/8"	40
0150 04	1/2"	60
0150 05	3/4"	60
0150 06	1"	60
0150 07	1 1/4"	80
0150 08	1 1/2"	80
0150 09	2"	100
0150 10	2 1/2"	100
0150 11	3"	120
0150 12	4"	150

**Tee H-H-H**



Código	Rosca
0130 02	1/4"
0130 03	3/8"
0130 04	1/2"
0130 05	3/4"
0130 06	1"
0130 07	1 1/4"
0130 08	1 1/2"
0130 09	2"
0130 10	2 1/2"
0130 11	3"
0130 12	4"

**Codo 45° H-H**



Código	Rosca
0120 02	1/4"
0120 03	3/8"
0120 04	1/2"
0120 05	3/4"
0120 06	1"
0120 07	1 1/4"
0120 08	1 1/2"
0120 09	2"
0120 09	2 1/2"

**Codo 90° H-H.**



Código	Rosca
0090 02	1/4"
0090 03	3/8"
0090 04	1/2"
0090 05	3/4"
0090 06	1"
0090 07	1 1/4"
0090 08	1 1/2"
0090 09	2"
0090 10	2 1/2"
0090 11	3"
0090 12	4"

**Codo 90° M-H**



Código	Rosca
0092 02	1/4"
0092 03	3/8"
0092 04	1/2"
0092 05	3/4"
0092 06	1"
0092 07	1 1/4"
0092 08	1 1/2"
0092 09	2"
0092 10	2 1/2"
0092 11	3"
0092 12	4"

**Buje liso H-H.**



Código	Rosca
0270 02	1/4"
0270 03	3/8"
0270 04	1/2"
0270 05	3/4"
0270 06	1"
0270 07	1 1/4"
0270 08	1 1/2"
0270 09	2"
0270 10	2 1/2"
0270 11	3"

**Buje Reducción**



Código	Rosca
0240 02 01	1/4"x1/8"
0240 03 02	3/8"x1/4"
0240 04 02	1/2"x1/4"
0240 04 03	1/2"x3/8"
0240 05 04	3/4"x1/2"
0240 06 05	1"x3/4"
0240 07 06	1 1/4"x1"
0240 08 06	1 1/2"x1"
0240 08 07	1 1/2"x1 1/4"
0240 09 08	2"x1 1/2"
0240 10 09	2 1/2"x2"

### Entrerosca



Código	Rosca
0280 02	1/4"
0280 03	3/8"
0280 04	1/2"
0280 05	3/4"
0280 06	1"
0280 07	1 1/4"
0280 08	1 1/2"
0280 09	2"
0280 10	2 1/2"
0280 11	3"

### Entrerosca Reducida



Código	Rosca
0245 02 01	1/4"x1/8"
0245 03 02	3/8"x1/4"
0245 04 02	1/2"x1/4"
0245 04 03	1/2"x3/8"
0245 05 04	3/4"x1/2"
0245 06 04	1"x1/2"
0245 06 05	1"x3/4"
0245 07 05	1 1/4"x3/4"
0245 07 06	1 1/4"x1"
0245 08 06	1 1/2"x1"
0245 08 07	1 1/2"x1 1/4"
0245 09 07	2"x1 1/4"
0245 09 08	2"x1 1/2"

### Unión doble H-H



Código	Rosca
0340 02	1/4"
0340 03	3/8"
0340 04	1/2"
0340 05	3/4"
0340 06	1"
0340 07	1 1/4"
0340 08	1 1/2"
0340 09	2"
0340 10	2 1/2"
0340 11	3"

### Unión doble M-H



Código	Rosca
0341 02	1/4"
0341 03	3/8"
0341 04	1/2"
0341 05	3/4"
0341 06	1"
0341 07	1 1/4"
0341 08	1 1/2"
0341 09	2"
0341 10	2 1/2"
0341 11	3"

### Racord macho



Código	Rosca
0399 02	1/4"
0399 03	3/8"
0399 04	1/2"
0399 05	3/4"
0399 06	1"
0399 07	1 1/4"
0399 08	1 1/2"
0399 09	2"
0399 10	2 1/2"
0399 11	3"

### Reducción



Código	Rosca
0241 02 01	1/4"x1/8"
0241 03 02	3/8"x1/4"
0241 04 02	1/2"x1/4"
0241 04 03	1/2"x3/8"
0241 05 03	3/4"x3/8"
0241 05 04	3/4"x1/2"
0241 06 04	1"x1/2"
0241 06 05	1"x3/4"
0241 07 05	1 1/4"x3/4"
0241 07 06	1 1/4"x1"
0241 08 06	1 1/2"x1"
0241 08 07	1 1/2"x1 1/4"
0241 09 06	2"x1"
0241 09 07	2"x1 1/4"
0241 09 08	2"x1 1/2"
0241 10 09	2 1/2"x2"
0241 11 10	3"x2 1/2"

# CONEXIONES DE BRONCE

## Tee m-m-m

Flare



Código	Flare
B-44 1/2	1/2"
B-44 1/4	1/4"
B-44 1/8	1/8"
B-44 3/16	3/16"
B-44 3/8	3/8"
B-44 5/16	5/16"

## Tee m-m-m

Virola



Código	Virola
B-64 1/2	1/2"
B-64 1/4	1/4"
B-64 1/8	1/8"
B-64 3/16	3/16"
B-64 3/8	3/8"
B-64 5/16	5/16"
B-64 6mm	6mm
B-64 8mm	8mm
B-64 10mm	10mm
B-64 12mm	12mm

## Tee m-m-m

Tubo neumático



Código	Tubo
B-174 1/2	1/2"
B-174 1/4	1/4"
B-174 3/8	3/8"
B-174 5/16	5/16"

## Tee m-m-m

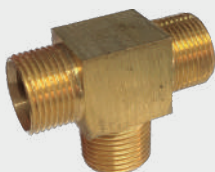
Flare - lateral  
Cónico - central



Código	Flare-Cónica
B-45 1/2-1/4	1/2-1/4"
B-45 1/2-3/8	1/2-3/8"
B-45 1/4-1/4	1/4-1/4"
B-45 1/4-1/8	1/4-1/8"
B-45 1/8-1/8	1/8-1/8"
B-45 3/16-1/8	3/16-1/8"
B-45 3/8-1/4	3/8-1/4"
B-45 3/8-1/8	3/8-1/8"
B-45 5/16-1/4	5/16-1/4"
B-45 5/16-1/8	5/16-1/8"
B-45 5/8-1/4	5/8-1/4"

## Tee m-m-m

Virola - lateral  
Cónico - central



Código	Virola-Cónica
B-72 1/2-3/8	1/2-3/8"
B-72 1/2-5/8	1/2-5/8"
B-72 1/4-1/2	1/4-1/2"
B-72 1/4-1/4	1/4-1/4"
B-72 1/4-1/8	1/4-1/8"
B-72 1/4-6mm	1/4"-6mm
B-72 1/4-8mm	1/4"-8mm
B-72 1/4-10mm	1/4"-10mm
B-72 1/4-12mm	1/4"-12mm
B-72 1/8-1/8	1/8-1/8"
B-72 3/16-1/8	3/16-1/8"
B-72 3/8-1/4	3/8-1/4"
B-72 3/8-1/8	3/8-1/8"
B-72 3/8-12mm	3/8"-12mm
B-72 5/16-1/4	5/16-1/4"
B-72 5/16-1/8	5/16-1/8"

## Tee m-m-m

Tubo neumático - lateral  
Cónico - central



Código	Tubo-cónica
B-175 1/4-1/2	1/4-1/2"
B-175 1/4-1/4	1/4-1/4"
B-175 1/4-1/8	1/4-1/8"
B-175 1/8-1/4	1/8-1/4"
B-175 1/8-3/8	1/8-3/8"
B-175 1/8-5/16	1/8-5/16"
B-175 3/8-1/4	3/8-1/4"
B-175 3/8-3/8	3/8-3/8"
B-175 5/16-1/4	5/16-1/4"
B-175 5/16-1/8	5/16-1/8"

**Tee H-H-H**

Cónica



Código	Cónica
B-101 1/2	1/2"
B-101 1/4	1/4"
B-101 1/8	1/8"
B-101 3/8	3/8"

**Tee H-M-H**

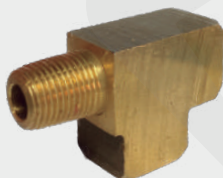
Cónico



Código	Cónica
B-128 1/2	1/2"
B-128 1/4	1/4"
B-128 1/8	1/8"
B-128 3/8	3/8"

**Tee M-H-H**

Cónica



Código	Cónico
B-127 1/4	1/4"
B-127 1/8	1/8"

**Tee R-R-R**

Rácord



Código	Racord
B-133 1/2	1/2"
B-133 1/4	1/4"
B-133 3/8	3/8"
B-133 5/16	5/16"

**Codo H-H**

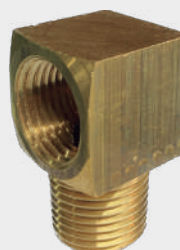
Cónico



Código	Cónico
B-100 1/2	1/2"
B-100 1/4	1/4"
B-100 1/8	1/8"
B-100 3/8	3/8"

**Codo M-H**

Flare cónico



Código	Cónico
B-116 1/2	1/2"
B-116 1/4	1/4"
B-116 1/4-1/8	1/4-1/8"
B-116 1/4-3/8	1/4-3/8"
B-116 1/8	1/8"
B-116 3/8	3/8"
B-116 3/8-1/2	3/8-1/2"
B-116 3/8-1/4	3/8-1/4"



**Codo M-M**

Cónico



Código	Cónico
B-105 1/2	1/2"
B-105 1/4	1/4"
B-105 1/8	1/8"
B-105 1/8-1/4	1/8-1/4"
B-105 3/8	3/8"

**Codo M-M**

Flare



Código	Flare
B-55 1/2	1/2"
B-55 1/4	1/4"
B-55 1/8	1/8"
B-55 3/16	3/16"
B-55 3/8	3/8"
B-55 5/16	5/16"

**Codo M-M**

Virola



Código	Virola
B-65 1/2	1/2"
B-65 1/4	1/4"
B-65 1/8	1/8"
B-65 3/16	3/16"
B-65 3/8	3/4"
B-65 5/16	3/8"
B-65 6mm	6mm
B-65 8mm	8mm
B-65 10mm	10mm
B-65 12mm	12mm

**Codo M-M**

Flare - cónico



Código	Flare-Cónico
B-49 1/2-1/2	1/2-1/2"
B-49 1/2-1/4	1/2-1/4"
B-49 1/2-3/8	1/2-3/8"
B-49 1/4-1/4	1/4-1/4"
B-49 1/4-1/8	1/4-1/8"
B-49 1/8-1/8	1/8-1/8"
B-49 1/8-5/16	1/8-5/16"
B-49 3/16-1/4	3/16-1/4"
B-49 3/16-1/8	3/16-1/8"
B-49 3/8-1/4	3/8-1/4"
B-49 3/8-1/8	3/8-1/8"
B-49 3/8-3/8	3/8-3/8"
B-49 5/16-1/2	5/16-1/2"
B-49 5/16-1/4	5/16-1/4"
B-49 5/16-1/8	5/16-1/8"
B-49 5/8-1/2	5/8-1/2"

**Codo M-M**

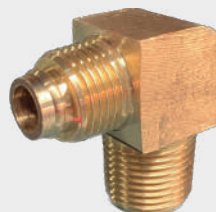
Cónico - Virola



Código	Cónico-Virola
B-69 1/2-1/2	1/2-1/2"
B-69 1/2-1/4	1/2-1/4"
B-69 1/2-3/8	1/2-3/8"
B-69 1/4-1/4	1/4-1/4"
B-69 1/4-1/8	1/4-1/8"
B-69 1/8-1/8	1/8-1/8"
B-69 3/16-1/8	3/16-1/8"
B-69 3/4-3/4	3/4-3/4"
B-69 3/8-1/2	3/8-1/2"
B-69 3/8-1/4	3/8-1/4"
B-69 3/8-1/8	3/8-1/8"
B-69 3/8-3/8	3/8-3/8"
B-69 5/16-1/4	5/16-1/4"
B-69 5/16-1/8	5/16-1/8"
B-69 5/8-1/2	5/8-1/2"
B-69 5/8-3/8	5/8-3/8"

**Codo M-M**

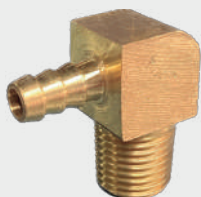
Tubo neumático - cónico



Código	Tubo-Cónico
B-173 1/2-3/8	1/2-3/8"
B-173 1/4-1/2	1/4-1/2"
B-173 1/4-1/4	1/4-1/4"
B-173 1/4-1/8	1/4-1/8"
B-173 1/8-3/8	1/8-3/8"
B-173 3/8-1/2	3/8-1/2"
B-173 3/8-1/4	3/8-1/4"
B-173 3/8-1/8	3/8-1/8"
B-173 3/8-3/8	3/8-3/8"
B-173 5/16-1/4	5/16-1/4"
B-173 5/16-1/8	5/16-1/8"
B-173C 1/2-1/2	1/2-1/2"

**Codo R-M**

Racord - cónico



Código	Racord-Cónico
B-138 1/4-1/4	1/4-1/4"
B-138 1/8-3/8	1/8-3/8"
B-138 1/8-5/16	1/8-5/16"

**Recto M-M**

Virola Vcónico



Código	Virola-Cónico
B-68 1/2-1/2	1/2-1/2"
B-68 1/2-1/4	1/2-1/4"
B-68 1/2-3/4	1/2-3/4"
B-68 1/2-3/8	1/2-3/8"
B-68 1/4-1/2	1/4-1/2"
B-68 1/4-1/4	1/4-1/4"
B-68 1/4-1/8	1/4-1/8"
B-68 1/4-10mm	1/4"-10mm
B-68 1/4-12mm	1/4"-12mm
B-68 1/4-3/8	1/4-3/8"
B-68 1/4-5/16	1/4-5/16"
B-68 1/4-6mm	1/4"-6mm
B-68 1/4-8mm	1/4"-8mm
B-68 1/8-1/8	1/8-1/8"
B-68 1/8-5/16	1/8"-5/16"
B-68 1/8-6mm	1/8"-6mm
B-68 1-1	1-1"
B-68 3/16-1/4	3/16-1/4"
B-68 3/16-1/8	3/16-1/8"
B-68 3/4-1	3/4-1"
B-68 3/4-1/2	3/4-1/2"
B-68 3/4-3/4	3/4-3/4"
B-68 3/8-1/2	3/8-1/2"
B-68 3/8-1/4	3/8-1/4"
B-68 3/8-1/8	3/8-1/8"
B-68 3/8-10mm	3/8"-10mm
B-68 3/8-12mm	3/8"-12mm
B-68 3/8-3/8	3/8-3/8"
B-68 5/16-1/2	5/16-1/2"
B-68 5/16-1/4	5/16-1/4"
B-68 5/16-1/8	5/16-1/8"
B-68 5/16-3/4	5/16-3/4"
B-68 5/16-3/8	5/16-3/8"
B-68 5/8-1/2	5/8-1/2"
B-68 5/8-3/8	5/8-3/8"
B-68 7/16-1/4	7/16-1/4"
B-68 7/16-3/8	7/16-3/8"

**Recto M-M**

Tubo neumático - cónico



Código	Tubo-Cónico
B-172 1/2-1/2	1/2-1/2"
B-172 1/2-1/4	1/2-1/4"
B-172 1/2-3/8	1/2-3/8"
B-172 1/4-1/4	1/4-1/4"
B-172 1/4-1/8	1/4-1/8"
B-172 3/8-1/4	3/8-1/4"
B-172 3/8-3/8	3/8-3/8"
B-172 5/16-1/4	5/16-1/4"
B-172 5/16-1/8	5/16-1/8"

Código	Cónico racord
B-130 1/2-1/2	1/2-1/2"
B-130 1/2-1/4	1/2-1/4"
B-130 1/2-16mm	1/2"-16mm
B-130 1/2-3/4	1/2-3/4"
B-130 1/2-3/8	1/2-3/8"
B-130 1/2-5/16	1/2-5/16"
B-130 1/2-5/8	1/2-5/8"
B-130 1/4-1/2	1/4-1/2"
B-130 1/4-1/4	1/4-1/4"
B-130 1/4-3/16	1/4-3/16"
B-130 1/4-3/8	1/4-3/8"
B-130 1/4-5/16	1/4-5/16"
B-130 1/8-1/2	1/8-1/2"
B-130 1/8-1/4	1/8-1/4"
B-130 1/8-3/16	1/8-3/16"
B-130 1/8-3/8	1/8-3/8"
B-130 1/8-5/16	1/8-5/16"
B-130 3/4-1/2	3/4-1/2"
B-130 3/4-3/4	3/4-3/4"
B-130 3/4-5/8	3/4-5/8"
B-130 3/8-1/2	3/8-1/2"
B-130 3/8-1/4	3/8-1/4"
B-130 3/8-3/8	3/8-3/8"
B-130 3/8-5/16	3/8-5/16"
B-130 3/8-16mm	3/8"-16mm

**Recto M-H**

Flare - cónico



Código	Flare-Cónico
B-46 1/2-1/2	1/2-1/2"
B-46 1/2-3/8	1/2-3/8"
B-46 1/4-1/4	1/4-1/4"
B-46 1/4-1/8	1/4-1/8"
B-46 1/4-5/16	1/4-5/16"
B-46 3/16-1/8	3/16-1/8"
B-46 3/8-1/2	3/8-1/2"
B-46 3/8-1/4	3/8-1/4"
B-46 3/8-1/8	3/8-1/8"
B-46 3/8-3/8	3/8-3/8"
B-46 5/16-1/2	5/16-1/2"
B-46 5/16-1/4	5/16-1/4"
B-46 5/16-1/8	5/16-1/8"

**Recto M-R**

Cónico - racord



**Recto M-M**

Flare - cónico



Código	Flare-Cónico
B-48 1/2-1/2	1/2-1/2"
B-48 1/2-1/4	1/2-1/4"
B-48 1/2-3/8	1/2-3/8"
B-48 1/4-1/4	1/4-1/4"
B-48 1/4-1/8	1/4-1/8"
B-48 1/8-1/4	1/8-1/4"
B-48 1/8-1/8	1/8-1/8"
B-48 1/8-3/16	1/8-3/16"
B-48 1/8-3/8	1/8-3/8"
B-48 1/8-5/16	1/8-5/16"
B-48 3/16-1/4	3/16-1/4"
B-48 3/16-1/8	3/16-1/8"
B-48 3/4-1/2	3/4-1/2"
B-48 3/4-3/4	3/4-3/4"
B-48 3/8-1/2	3/8-1/2"
B-48 3/8-1/4	3/8-1/4"
B-48 3/8-1/8	3/8-1/8"
B-48 3/8-3/8	3/8-3/8"
B-48 5/16-1/2	5/16-1/2"
B-48 5/16-1/4	5/16-1/4"
B-48 5/16-1/8	5/16-1/8"
B-48 5/16-3/8	5/16-3/8"
B-48 5/8-1/2	5/8-1/2"
B-48 7/16-1/4	7/16-1/4"
B-48 7/16-3/8	7/16-3/8"

**Recto M-M**

Cónico



Código	Cónico
B-112 1/2-1/2	1/2-1/2"
B-112 1/2-1/4	1/2-1/4"
B-112 1/2-1/8	1/2-1/8"
B-112 1/2-3/8	1/2-3/8"
B-112 1/4-1/4	1/4-1/4"
B-112 1/4-1/8	1/4-1/8"
B-112 1/8-1/8	1/8-1/8"
B-112 1/8-3/8	1/8-3/8"
B-112 1-1	1-1"
B-112 3/4-1/2	3/4-1/2"
B-112 3/4-3/4	3/4-3/4"
B-112 3/8-1/4	3/8-1/4"
B-112 3/8-3/8	3/8-3/8"

**Recto M-M**

Flare



Código	Flare
B-42 1/2-1/2	1/2-1/2"
B-42 1/4-1/4	1/4-1/4"
B-42 1/8-1/8	1/8-1/8"
B-42 3/16-3/16	3/16-3/16"
B-42 3/4-3/4	3/4-3/4"
B-42 3/8-3/8	3/8-3/8"
B-42 5/16-5/16	5/16-5/16"
B-42 5/8-5/8	5/8-5/8"
B-42 7/16-7/16	7/16-7/16"

**Recto M-M**

Virola



Código	Virola
B-62 1/2-1/2	1/2"
B-62 1/4-1/4	1/4"
B-62 1/8-1/8	1/8"
B-62 3/16-3/16	3/16"
B-62 3/4-3/4	3/4"
B-62 3/8-3/8	3/8"
B-62 5/16-5/16	5/16"
B-62 5/8-5/8	5/8"
B-62 7/16-7/16	7/16"
B-62 6mm	6mm
B-62 8mm	8mm
B-62 10mm	10mm
B-62 12mm	12mm

**Recto M-M**

Tubo neumático



Código	Tubo
B-171 1/2	1/2"
B-171 1/4	1/4"
B-171 3/8	3/8"
B-171 5/16	5/16"

**Recto R-R**

Racord



Código	Racord
B-132 1/2	1/2"
B-132 1/4	1/4"
B-132 3/8	3/8"
B-132 5/16	5/16"

### Recto M-H

Virola - cónico



Código	Virola-Cónico
B-66 1/2-1/4	1/2-1/4"
B-66 1/2-3/8	1/2-3/8"
B-66 1/4-1/4	1/4-1/4"
B-66 1/4-1/8	1/4-1/8"
B-66 1/8-1/8	1/8-1/8"
B-66 3/16-1/8	3/16-1/8"
B-66 3/8-1/2	3/8-1/2"
B-66 3/8-1/4	3/8-1/4"
B-66 3/8-1/8	3/8-1/8"
B-66 5/16-1/4	5/16-1/4"
B-66 5/16-1/8	5/16-1/8"

### Recto H-R

Cónico - racord



Código	Cónico-Racord
B-131 1/2-1/2	1/2-1/2"
B-131 1/2-10	1/2-10"
B-131 1/2-6	1/2-6"
B-131 1/4-1/2	1/4-1/2"
B-131 1/4-1/4	1/4-1/4"
B-131 1/4-3/8	1/4-3/8"
B-131 1/4-5/16	1/4-5/16"
B-131 1/8-1/4	1/8-1/4"
B-131 1/8-1/8	1/8-1/8"
B-131 1/8-3/16	1/8-3/16"
B-131 1/8-3/8	1/8-3/8"
B-131 1/8-5/16	1/8-5/16"
B-131 3/8-1/2	3/8-1/2"
B-131 3/8-3/8	3/8-3/8"

### Recto con resorte M-H

Cónico



Código	Cónico-Tubo
B-177 1/2-1/2	1/2-1/2"
B-177 1/2-3/8	1/2-3/8"
B-177 1/4-1/2	1/4-1/2"
B-177 1/4-1/4	1/4-1/4"
B-177 1/4-3/8	1/4-3/8"
B-177 1/4-5/16	1/4-5/16"
B-177 1/8-1/4	1/8-1/4"
B-177 1/8-5/16	1/8-5/16"
B-177 3/8-1/2	3/8-1/2"
B-177 3/8-3/8	3/8-3/8"

### Cupla reducción H-M

Cónico



Código	Cónico
B-119 1/2-1/4	1/2-1/4"
B-119 1/2-3/8	1/2-3/8"
B-119 1/4-1/8	1/4-1/8"
B-119 3/8-1/4	3/8-1/4"

### Buje M-H

Cónico



Código	Cónico
B-120 1/2-1/4	1/2-1/4"
B-120 1/2-3/8	1/2-3/8"
B-120 1/4-1/4	1/4-1/4"
B-120 1/4-1/8	1/4-1/8"
B-120 1/8-1/8	1/8-1/8"
B-120 3/8-1/4	3/8-1/4"
B-120 3/8-1/8	3/8-1/8"
B-120 3/8-3/8	3/8-3/8"

### Tapón hexagonal

Cónico



Código	Cónico
B-109 1/2	1/2"
B-109 1/4	1/4"
B-109 1/8	1/8"
B-109 3/4	3/4"
B-109 7/16	7/16"
B-109 7/8	7/8"
B-109 3/8	3/8"
B-109 M16	M16
B-109 M18	M18
B-109 M20	M20
B-109 M26	M26

### niple extensión M-M

Cónico



Código	Cónioo	Cónioo
B-113 1/2 2	1/2"	2"
B-113 1/2 3	1/2"	3"
B-113 1/4 1.5	1/4"	1.5"
B-113 1/4 2	1/4"	2"
B-113 1/4 2.5	1/4"	2.5"
B-113 1/4 3	1/4"	3"
B-113 1/4 4	1/4"	4"
B-113 1/4 6	1/4"	6"
B-113 1/8 1	1/8"	1"
B-113 1/8 1.5	1/8"	1.5"
B-113 1/8 2	1/8"	2"
B-113 1/8 2.5	1/8"	2.5"
B-113 1/8 3	1/8"	3"
B-113 1/8 4	1/8"	4"
B-113 1/8 6	1/8"	6"
B-113 3/8 2	3/8"	2"
B-113 3/8 2.5	3/8"	2.5"
B-113 3/8 3	3/8"	3"
B-113 3/8 3.5	3/8"	3.5"

### Cupla H-H

Cónico



Código	Cónico
B-103 1/2	1/2"
B-103 1/4	1/4"
B-103 1/8	1/8"
B-103 3/4	3/4"
B-103 3/8	3/8"

### Tuerca reducción

Cónico



Código	Cónico
B-110 1/2-1/4	1/2-1/4"
B-110 1/2-1/8	1/2-1/8"
B-110 1/2-3/4	1/2-3/4"
B-110 1/2-3/8	1/2-3/8"
B-110 1/4-1/8	1/4-1/8"
B-110 1/4-3/4	1/4-3/4"
B-110 1-3/4	1-3/4"
B-110 3/8-1/2	3/8-1/2"
B-110 3/8-1/4	3/8-1/4"
B-110 3/8-1/8	3/8-1/8"
B-110 3/8-3/4	3/8-3/4"
B-110 m12-m16	m12-m16
B-110 m16-1/4	m16-1/4"
B-110 m20-1/4	m20-1/4"
B-110 m22-1/4	m22-1/4"
B-110 m22-3/8	m22-3/8"

### Tuerca FLARE



Código	Tubo
B-41 1/2	1/2"
B-41 1/4	1/4"
B-41 1/8	1/8"
B-41 3/16	3/16"
B-41 3/4	3/4"
B-41 3/8	3/8"
B-41 5/16	5/16"
B-41 5/8	5/8"
B-41 7/16	7/16"

### Tuerca VIROLA



Código	Virola
B-61 1	1"
B-61 1/2	1/2"
B-61 1/4	1/4"
B-61 1/4-5/16	1/4-5/16"
B-61 1/8	1/8"
B-61 3/16	3/16"
B-61 3/4	3/4"
B-61 3/8	3/8"
B-61 5/16	5/16"
B-61 5/8	5/8"
B-61 7/16	7/16"
B-61 6mm	6mm
B-61 8mm	8mm
B-61 6mm	6mm
B-61 8mm	8mm

### Tuerca

Tubo neumático



Código	Tubo
B-170 1/2	1/2"
B-170 1/4	1/4"
B-170 3/8	3/8"
B-170 3/8-3/8	3/8-3/8"
B-170 3/8-MOLE	3/8"-MOLE
B-170 5/16	5/16"
B-170 5/16-1/8	5/16-1/8"
B-170 12mm	12mm

### Robinete para radiador



Código	Cónico
B-155 1/4	1/4"
B-155 1/8	1/8"
B-155 3/8	3/8"

### Virola compresión



Código	Tubo
B-60 1	1"
B-60 1/2	1/2"
B-60 1/4	1/4"
B-60 1/8	1/8"
B-60 3/16	3/16"
B-60 3/4	3/4"
B-60 3/8	3/8"
B-60 5/16	5/16"
B-60 5/8	5/8"
B-60 7/16	7/16"
B-60 4mm	4mm
B-60 6mm	6mm
B-60 8mm	8mm
B-60 10mm	10mm
B-60 12mm	12mm

### Válvula de seguridad



Código	Cónico
B-166 1	1"
B-166 1/2	1/2"
B-166 1/4	1/4"
B-166 3/4	3/4"
B-166 3/8	3/8"

### Inserto para tubo neumático



Código	Tubo
B-176 1/2	1/2"
B-176 1/4	1/4"
B-176 3/16	3/16"
B-176 3/4	3/4"
B-176 3/8	3/8"
B-176 5/16	5/16"
B-176 5/8	5/8"
B-176 7/16	7/16"
B-176 7/8	7/8"
B-176 4mm	4mm
B-176 6mm	6mm
B-176 8mm	8mm
B-176 10mm	10mm
B-176 12mm	12mm
B-176 14mm	14mm

### Cruz H-H-H-H

Cónico



Código	Cónico
B-102 1/2	1/2"
B-102 1/4	1/4"
B-102 1/8	1/8"
B-102 3/8	3/8"

### Válvulas de retención larga

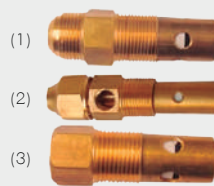
Rosca BSPT



Código	Tubo-Rosca
ve800	1/2-1/2" (1)
ve801	1/2M-1/2M" (2)
ve802	1/2-3/4" (1)
ve803	1/2M-3/4M" (2)
ve804	5/8-3/4" (1)
ve805	3/4-3/4" (2)
ve806	3/4-1" (2)
ve807	3/4M-1M" (2)
ve808	1-1 1/4" (3)
ve809	1-1 1/2" (3)
ve810	1 1/4-1 1/2" (3)
ve811	1 1/2-2" (3)

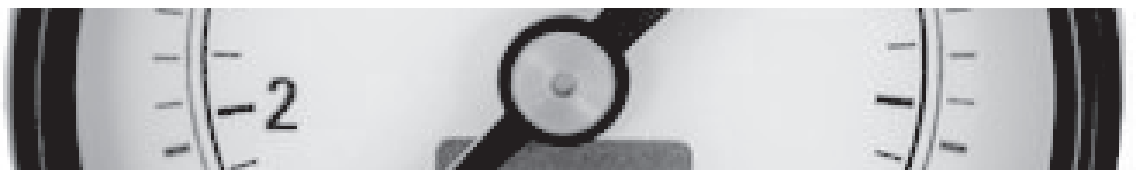
### Válvulas de retención corta

Rosca BSPT



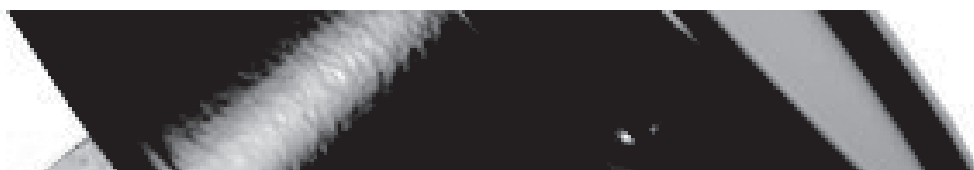
Código	Tubo-Rosca
ve900	1/4-3/8" (3)
ve901	3/8-3/8" (1)
ve902	3/8-1/2" (1)
ve903	1/2-1/2" (1)
ve904	1/2-3/4" (3)
ve905	3/4-3/4" (2)
ve906	3/4-1" (3)
ve907	1-1" (2)







Manómetros  
Presostatos  
Condensadores  
Termómetros  
Sellos químicos



# MANÓMETROS - CHAPA

## Chapa Ø 40 - Posterior



Código	BAR
mm40-35 2	2
mm40-35 4	4
mm40-35 7	7
mm40-35 10	10
mm40-35 14	14
mm40-35 20	20
mm40-35 250	250
mm40-35-76	-76 mmHg

## Chapa Ø 50 - Inferior



Código	BAR
mm1-34 2	2
mm1-34 4	4
mm1-34 7	7
mm1-34 10	10
mm1-34 14	14
mm1-34 20	20

## Chapa Ø 50 - Posterior



Código	BAR
mm1-35 2	2
mm1-35 4	4
mm1-35 7	7
mm1-35 10	10
mm1-35 14	14
mm1-35 20	20

## Chapa Ø 63 - Inferior



Código	BAR
mm2-34 1	1
mm2-34 2	2
mm2-34 4	4
mm2-34 7	7
mm2-34 10	10
mm2-34 14	14
mm2-34 20	20
mm2-34 30	30
mm2-34 40	40
mm2-34 70	70
mm2-34 100	100
mm2-34 150	150
mm2-34 200	200
mm2-34 300	300
mm2-34 400	400
mm2-34-76	-76 mmHg

## Chapa Ø 63 - Posterior



Código	BAR
mm2-35 1	1
mm2-35 2	2
mm2-35 4	4
mm2-35 7	7
mm2-35 10	10
mm2-35 14	14
mm2-35 20	20
mm2-35 30	30
mm2-35 40	40
mm2-35 70	70
mm2-35 100	100
mm2-35 150	150
mm2-35 200	200
mm2-35 300	300
mm2-35 400	400
mm2-35-76	-76 mmHg

## Chapa Ø 100 - Inferior



Código	BAR
mm4-38 0.5	0.5
mm4-38 1	1
mm4-38 4	4
mm4-38 7	7
mm4-38 10	10
mm4-38 14	14
mm4-38 20	20
mm4-38 30	30
mm4-38 40	40
mm4-38 70	70
mm4-38 100	100
mm4-38 150	150
mm4-38 200	200
mm4-38 300	300
mm4-38 400	400
mm4-38-76	-76 mmHg

**Chapa Ø 150 - Inferior**



Código	BAR
mm6-38 1	1
mm6-38 4	4
mm6-38 14	14

MANÓMETROS - INOXIDABLES

**Inoxidables Ø 63 - Inferior**



Código	BAR
mm2-44 1	1
mm2-44 2	2
mm2-44 4	4
mm2-44 5	5
mm2-44 7	7
mm2-44 10	10
mm2-44 14	14
mm2-44 20	20
mm2-44 30	30
mm2-44 40	40
mm2-44 70	70
mm2-44 100	100
mm2-44 150	150
mm2-44 200	200
mm2-44 300	300
mm2-44 400	400
mm2-44-76	-76 mmHg

**Inoxidables Ø 63 - Posterior**



Código	BAR
mm2-45 1	1
mm2-45 2	2
mm2-45 4	4
mm2-45 5	5
mm2-45 7	7
mm2-45 10	10
mm2-45 14	14
mm2-45 20	20
mm2-45 25	25
mm2-45 30	30
mm2-45 40	40
mm2-45 70	70
mm2-45 100	100
mm2-45 150	150
mm2-45 200	200
mm2-45 250	250
mm2-45 300	300
mm2-45 400	400
mm2-33F 1	1
mm2-33F 2	2
mm2-33F 4	4
mm2-33F 5	5
mm2-33F 7	7
mm2-33F 10	10
mm2-33F 14	14
mm2-33F 20	20
mm2-33F 30	30
mm2-33F 40	40
mm2-33F 70	70
mm2-33F 100	100
mm2-33F 150	150
mm2-33F 200	200
mm2-33F 300	300
mm2-33F 400	400
mm2-45-76	-76 mmHg

**Inoxidables Ø 100 - Inferior**



Código	BAR
mm4-48 0.5	0.5
mm4-48 1	1
mm4-48 2	2
mm4-48 4	4
mm4-48 5	5
mm4-48 7	7
mm4-48 10	10
mm4-48 14	14
mm4-48 20	20
mm4-48 25	25
mm4-48 30	30
mm4-48 40	40
mm4-48 70	70
mm4-48 100	100
mm4-48 150	150
mm4-48 200	200
mm4-48 300	300
mm4-48 400	400
mm4-48 700	700
mm4-48-76	-76 mmHg

# MANÓMETROS - 100% INOXIDABLES

## 100 % Inoxidables Ø 63 - Inferior



Código	BAR
MN72063R-1BAR	1
MN72063R-1.6BAR	4
MN72063R-2.5BAR	7
MN72063R-4BAR	10
MN72063R-6BAR	14
MN72063R-10BAR	20
MN72063R-14BAR	30
MN72063R-16BAR	40
MN72063R-25BAR	70
MN72063R-40BAR	100
MN72063R-60BAR	150
MN72063R-100BAR	200
MN72063R-160BAR	300
MN72063R-250BAR	400
MN72063R-315BAR	150
MN72063R-400BAR	200
MN72063R-600BAR	300
MN72063R-1000BAR	400
MN72063R-VAC	-76 mmHg

## 100 % Inoxidables Ø 63 - Posterior



Código	BAR
MN72063P-1BAR	1
MN72063P-2.5BAR	2.5
MN72063P-4BAR	4
MN72063P-6BAR	6
MN72063P-7BAR	7
MN72063P-10BAR	10
MN72063P-14BAR	14
MN72063P-16BAR	16
MN72063P-25BAR	25
MN72063P-40BAR	40
MN72063P-60BAR	60
MN72063P-100BAR	100
MN72063P-160BAR	160
MN72063P-250BAR	250
MN72063P-400BAR	400
MN72063P-600BAR	600
MN72063P-1000BAR	1000
MN72063P-VAC	-76 mmHg

## 100 % Inoxidables Ø 100 Posterior



Código	BAR
MN72100P-1BAR	1
MN72100P-2.5BAR	2.5
MN72100P-4BAR	4
MN72100P-6BAR	6
MN72100P-10BAR	10
MN72100P-16BAR	16
MN72100P-25BAR	25
MN72100P-40BAR	40
MN72100P-100BAR	100
MN72100P-160BAR	160
MN72100P-250BAR	250
MN72100P-315BAR	315
MN72100P-400BAR	400
MN72100P-600BAR	600
MN72100P-VAC	-76 mmHg

## 100 % Inoxidables Ø 100 Inferior



Código	BAR
MN72100R-0.5BAR	0.5
MN72100R-0.6BAR	0.6
MN72100R-1BAR	1
MN72100R-1.6BAR	1.6
MN72100R-2.5BAR	2.5
MN72100R-4BAR	4
MN72100R-5BAR	5
MN72100R-6BAR	6
MN72100R-7BAR	7
MN72100R-10BAR	10
MN72100R-15BAR	15
MN72100R-16BAR	16
MN72100R-20BAR	20
MN72100R-25BAR	25
MN72100R-30BAR	30
MN72100R-40BAR	40
MN72100R-60BAR	60
MN72100R-70BAR	70
MN72100R-100BAR	100
MN72100R-160BAR	160
MN72100R-200BAR	200
MN72100R-250BAR	250
MN72100R-315BAR	315
MN72100R-400BAR	400
MN72100R-600BAR	600
MN72100R-1000BAR	1000
MN72100R-VAC	-76 mmHg

# SOPORTES MANÓMETROS

## Soportes para manómetros



Código	Ø
SB-63	63
ST-63	63
ST-100	100

## MANÓMETROS ESPECIALES

### Especiales - Maquina café



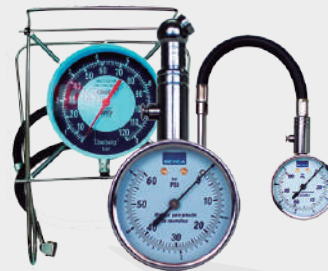
Código	BAR
mmAC-79 CAFE 3	3
mmAC-79 CAFE 20	20

### Especiales - Hidrolavadora



Código	BAR
mm40-45 250	250

### Especiales - Neumáticos



Código	PSI
mpn-60	60
mpn-D 100	100
mpn-D 150	150
CAPT-D200	200

## PRESOSTATOS

### Para Bombas de Agua



Código	Rosca NPT	BAR
3780 02	1/4"	0-4
3781 02	1/4"	4-10

### Para Compresor de Aire



Código	Rosca NPT	VÍAS	BAR
3784 02	1/4"	1	1.4-12.1
3785 02	1/4"	4	1.4-12.1

## CONDENSADORES

### Condensadores de cobre



Código	Rosca BSPT
SP-COBRE 1/4	1/4"
SP-COBRE 1/2	1/2"

### Condensadores acero al carbono



Código	Rosca
SP-HIERRO BSPT	1/2"
SP-HIERRO NPT	1/2"

### Condensadores de acero inoxidable



Código	Rosca NPT
SP-INOX 1/4	1/4"
SP-INOX 1/2	1/2"

# TERMÓMETROS

## Bimetálico Ø 63 - posterior



Código	°C
TM2-39-40+40	-40 a 40
TM2-39 100	0 a 100
TM2-39 150	0 a 150
TM2-39 200	0 a 200
TM2-39 300	0 a 300
TM2-39 400	0 a 400

## Bimetálico Ø 100 - Inferior



Código	°C
TM4-38 100	0 a 100
TM4-38 150	0 a 150
TM4-38 200	0 a 200
TM4-38 300	0 a 300
TM4-38 400	0 a 400
TM4-38 600	0 a 600

## Bimetálico Ø 100 - Posterior



Código	°C
TM4-39-40+40	-40 a 40
TM4-39 100	0 a 100
TM4-39 150	0 a 150
TM4-39 200	0 a 200
TM4-39 300	0 a 300
TM4-39 400	0 a 400
TM4-39 600	0 a 600

## Termómetro - Capilar



Código	°C
TMBR 40	0 a 40
TMBR 120	0 a 120

## Termómetro - Digital



Código	°C
TMD-100	0 a 100

## Termostato



Código	°C
TTB/90	0 a 90
TTB/120	0 a 120
TTB/210	0 a 210

# SELLOS QUIMICOS



Mod.	Rango temperatura	BAR
SSF-B	-45-150°C	-1-100

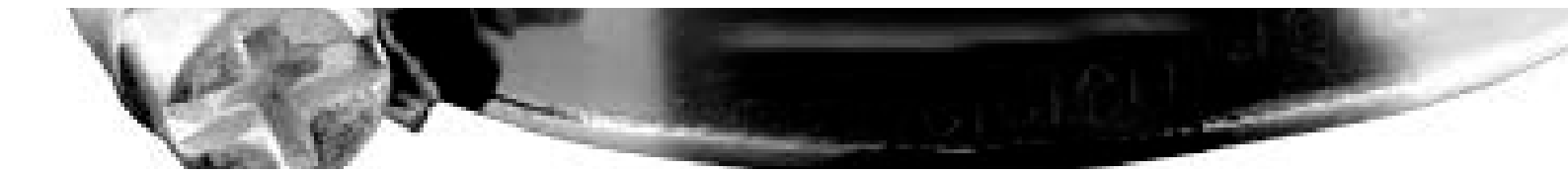


Mod.	Rango temperatura	BAR
SSF-C	-20-120°C	4-40



Mod.	Rango temperatura	BAR
SSF-S	-45-150°C	-1-100

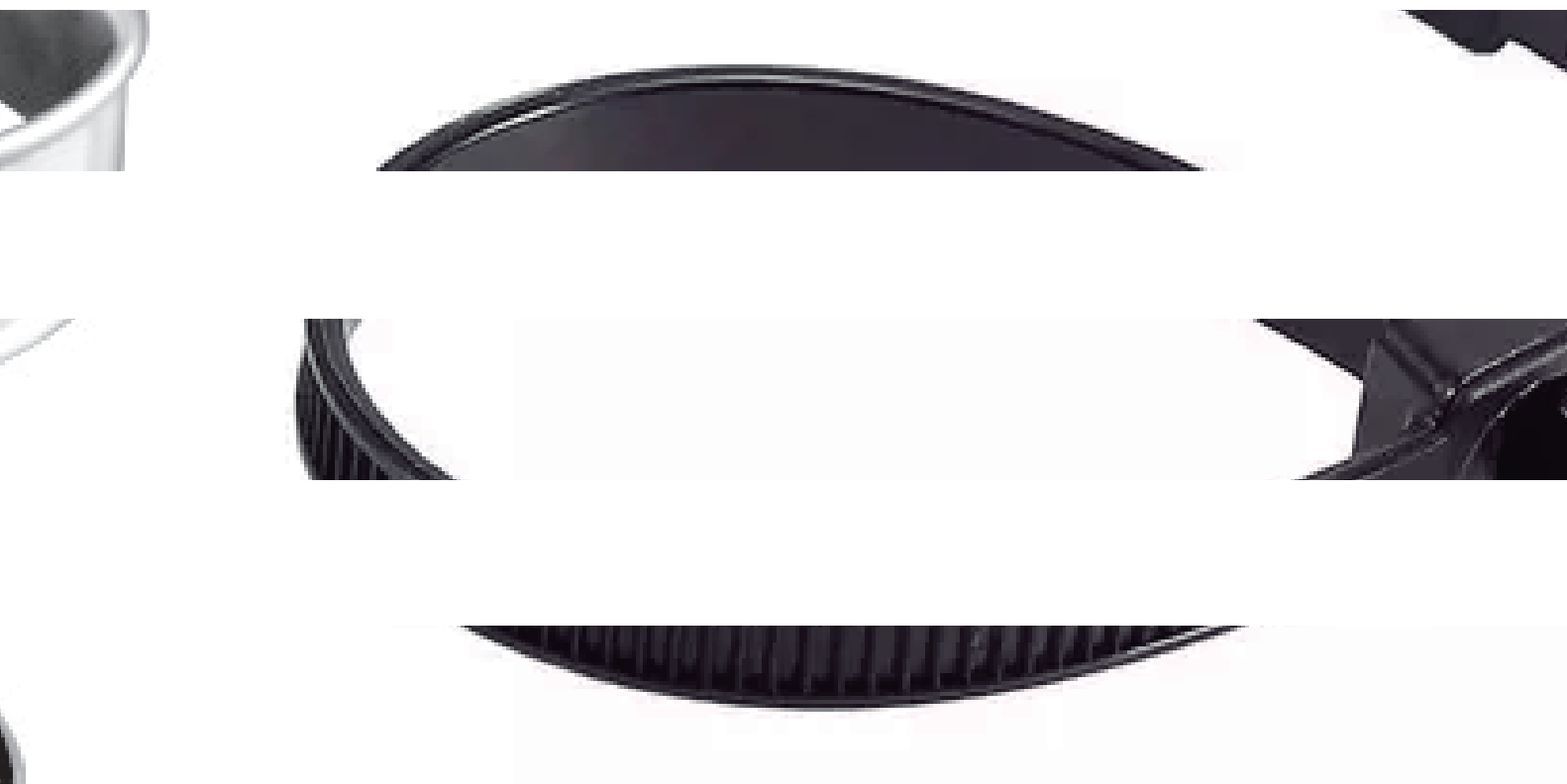




**SCAUSO S.R.L.**  
FUERZA Y PRECISION



Abrazaderas  
Precintos  
Cinta teflón



## ABRAZADERAS

### Banda estampada 7

Ancho de banda: 7 mm



Código	Rango Ø
B7-08-12	08-12
B7-08-12 INOX	08-12
B7-10-16	10-16
B7-10-16 INOX	10-16
B7-12-22	12-22
B7-12-22 INOX	12-22

### Banda estampada 12

Ancho de banda: 12 mm



Código	Rango Ø
B12-12-22	012-022
B12-12-22 INOX	012-022
B12-16-27	016-027
B12-16-27 INOX	016-027
B12-23-35	023-035
B12-23-35 INOX	023-035
B12-30-45	030-045
B12-30-45 INOX	030-045
B12-32-50	032-050
B12-32-50 INOX	032-050
B12-40-60	040-060
B12-40-60 INOX	040-060
B12-50-70	050-070
B12-50-70 INOX	050-070
B12-60-80	060-080
B12-60-80 INOX	060-080
B12-70-90	070-090
B12-80-100	080-100
B12-90-110	090-110
B12-100-120	100-120
B12-100-120 INOX	100-120
B12-110-130	110-130
B12-120-140	120-140
B12-130-150	130-150
B12-140-160	140-160
B12-150-170	150-170
B12-160-180	160-180
B12-170-190	170-190
B12-180-200	180-200
B12-180-200 INOX	180-200
B12-190-210	190-210
B12-200-220	200-220
B12-220-240	220-240
B12-260-280	260-280
B12-290-310	290-310
B12-490-510	490-510

### Banda estampada 9

Ancho de banda: 9 mm



Código	Rango Ø
B9-8-16	008-016
B9-12-22	012-022
B9-16-27	016-027
B9-23-35	023-035
B9-30-45	030-045
B9-32-50	032-050
B9-32-50 INOX	032-050
B9-40-60	040-060
B9-50-70	050-070
B9-60-80	060-080
B9-70-90	070-090
B9-80-100	080-100
B9-90-110	090-110
B9-100-120	100-120
B9-110-130	110-130
B9-120-140	120-140

### Banda estampada 24

Ancho de banda: 24



Código	Rango Ø
B24-95-110	095-110
B24-105-120	105-120
B24-115-130	115-130
B24-125-140	125-140
B24-135-150	135-150
B24-145-160	145-160
B24-155-170	155-170
B24-165-180	165-180
B24-175-190	175-190
B24-185-200	185-200

### Tornillo y fuerza

Ancho de banda: 9 mm



Código	Rango Ø
TYT-8-10	08-10
TYT-9-11	09-11
TYT-10-12	10-12
TYT-11-13	11-13
TYT-12-14	12-14
TYT-13-15	13-15
TYT-14-16	14-16
TYT-15-18	15-18

### Cierre rápido

Ancho de banda: 12 mm



Código	Rango Ø
A.CR10-20	010-020
A.CR17-28	017-028
A.CR25-35	025-035
A.CR32-44	032-044
A.CR40-52	040-052
A.CR48-62	048-062
A.CR58-72	058-072
A.CR67-85	067-085
A.CR80-100	080-100
A.CR95-115	095-115
A.CR110-130	110-130
A.CR125-145	125-145

### Super presión

Ancho de banda: 20 mm



Código	Rango Ø
SP-23-28	023-028
SP-26-32	026-032
SP-30-36	030-036
SP-34-40	034-040
SP-38-44	038-044
SP-42-48	042-048
SP-46-52	046-052
SP-50-58	050-058
SP-56-64	056-064
SP-62-70	062-070
SP-68-76	068-076
SP-74-82	074-082
SP-80-88	080-088
SP-86-94	086-094
SP-92-100	092-100
SP-98-106	098-106
SP-104-112	104-112
SP-110-118	110-118
SP-116-124	116-124
SP-122-130	122-130
SP-128-136	128-136
SP-135-150	135-150
SP-143-153	143-153

## PRECINTOS



Código	Medidas
T18S NEG	083X2.3
T18R NEG	100X2.5
T30R NEG	150X3.5
T50R NEG	200X4.6
T50M NEG	245X4.6
T80I NEG	300X5
T120I NEG	300X7.6
T50L NEG	390X4.6
T120R NEG	390X7.6
T150M NEG	535X8.9

## CINTA DE TEFLÓN

### Cinta de PTFE

PTFE puro (>99%)



Código	Longitud (m)	Espesor (mm)	Ancho (mm)
3950 00	12	0,075	12
3955 00	50	0,1	19

**SCAUSO S.R.L.**

[WWW.SCAUSO.COM](http://WWW.SCAUSO.COM)

